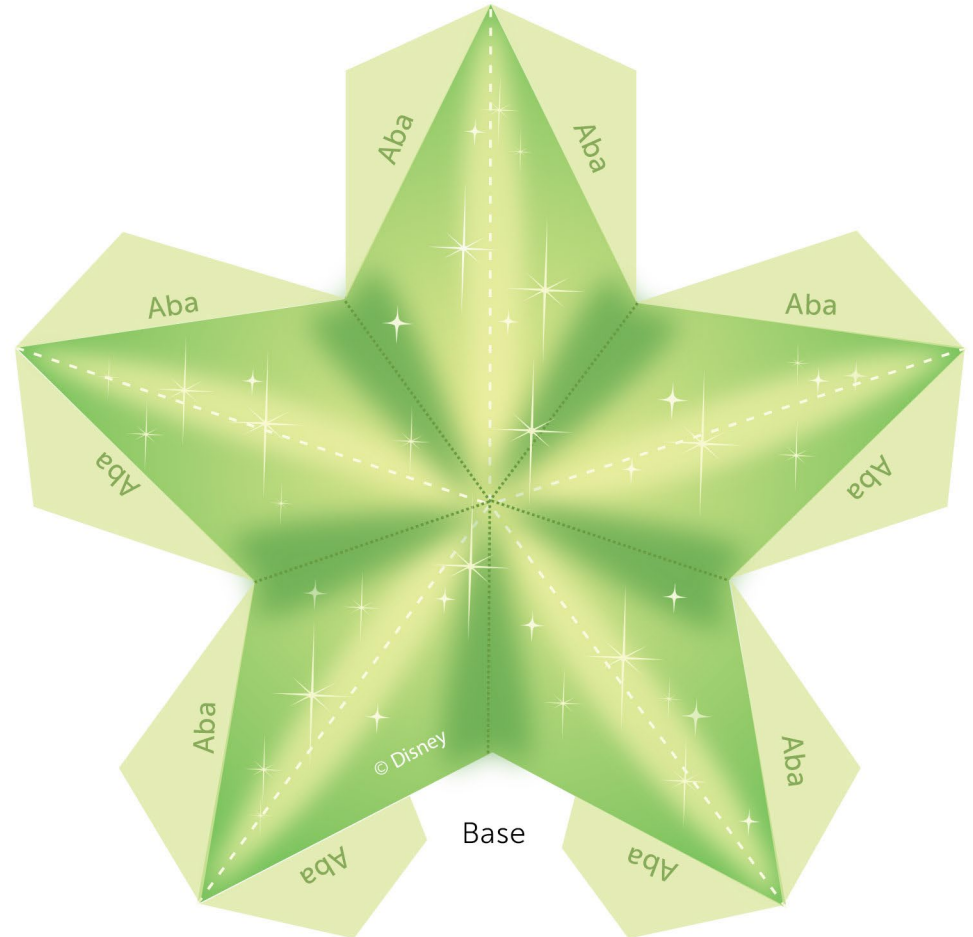
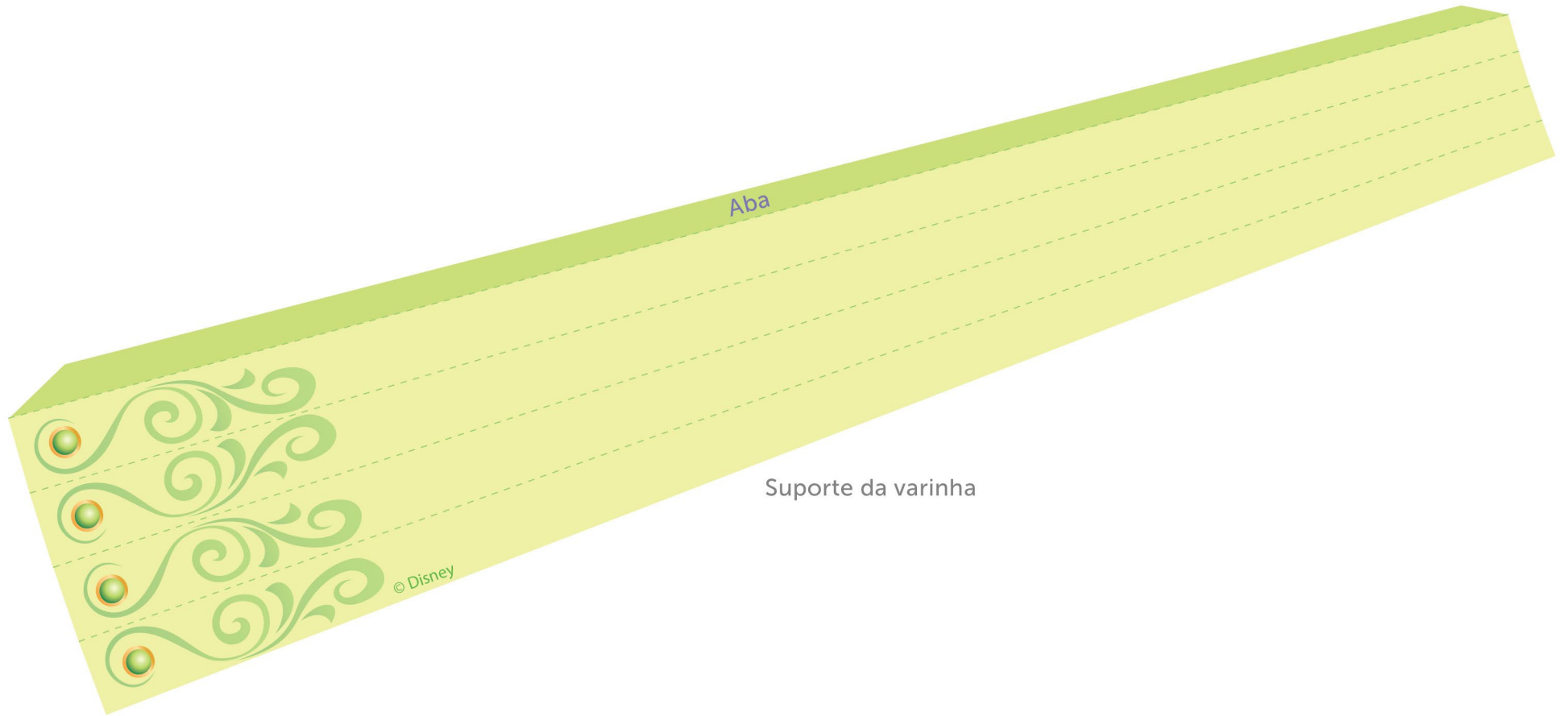


Frente da estrela

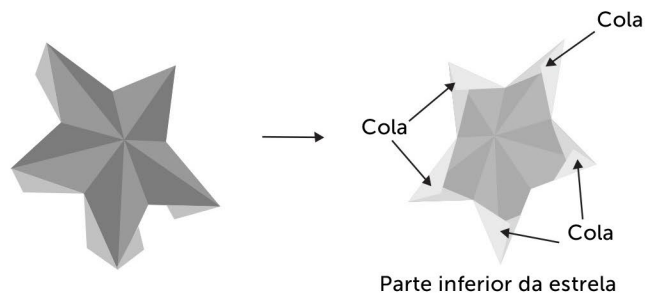


Parte traseira da estrela

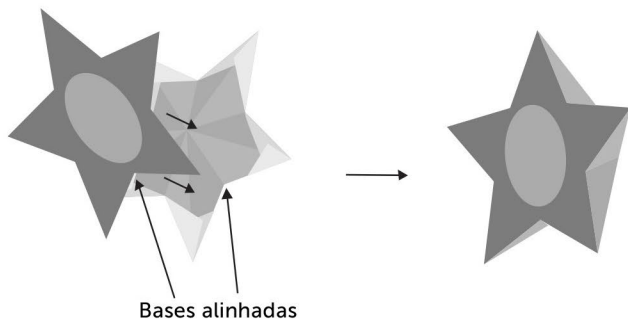




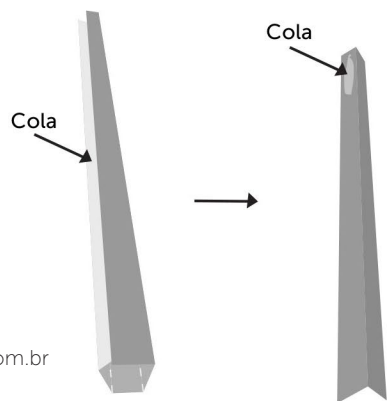
- 1 Imprima o molde da varinha em papel sulfite. Se preferir, cole-o em cartolina para que fique mais firme. Recorte todas as peças.
- 2 Comece pela parte traseira da estrela, dobrando as linhas tracejadas e pontilhadas. As linhas brancas tracejadas devem ser dobradas para cima, formando um tipo de relevo. Depois, as linhas pontilhadas escuras devem ser dobradas para baixo, formando um tipo de depressão. Por último, dobre para baixo as abas laterais e cole-as na interseção de cada ponta da estrela, como mostrado abaixo.



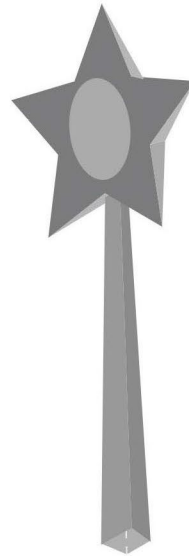
- 3 Alinhe as partes da frente e de trás da estrela. Espalhe cola sobre o interior de cada ponta e cole-as no fundo branco da parte da frente da estrela. Certifique-se de deixar uma abertura na parte inferior para inserir o suporte depois. Acompanhe abaixo.



- 4 Agora é hora de fazer o suporte. Dobre a peça nas linhas pontilhadas e cole a aba na parte interna da varinha, fazendo, assim, uma vara retangular.



5 Coloque um pouco de cola na ponta superior da varinha e insira-a na base da estrela, de modo que fique colada. Se necessário, você pode fazer uma pequena fenda ao longo da linha pontilhada escura, na base da parte de trás da estrela, para ajudar a encaixar o suporte. Pressione até a cola secar.



6 Sua varinha está pronta! Libere a imaginação e decore-a com fitas de cetim, glitter, pedrarias ou lantejoulas para dar seu toque pessoal.